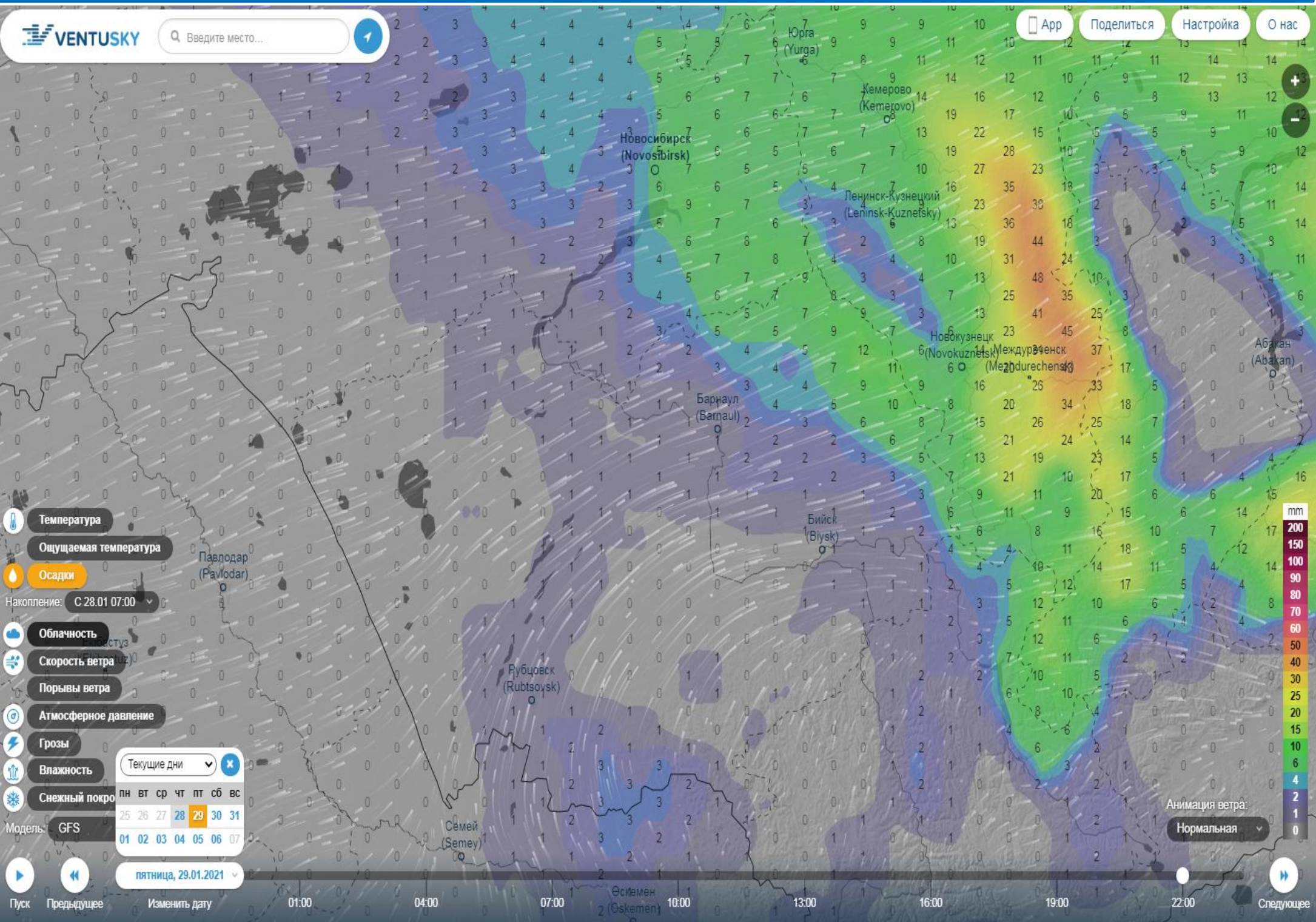
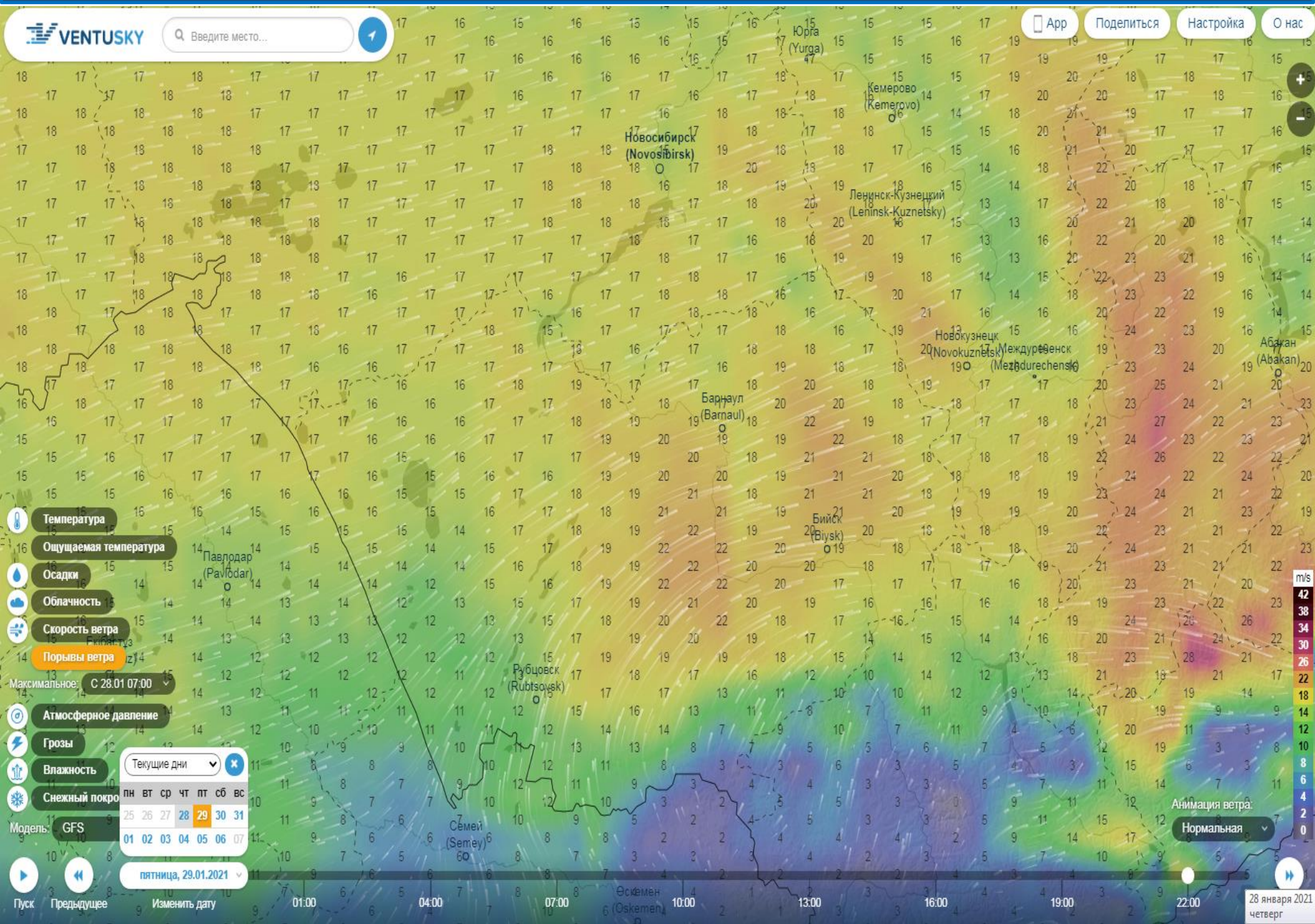


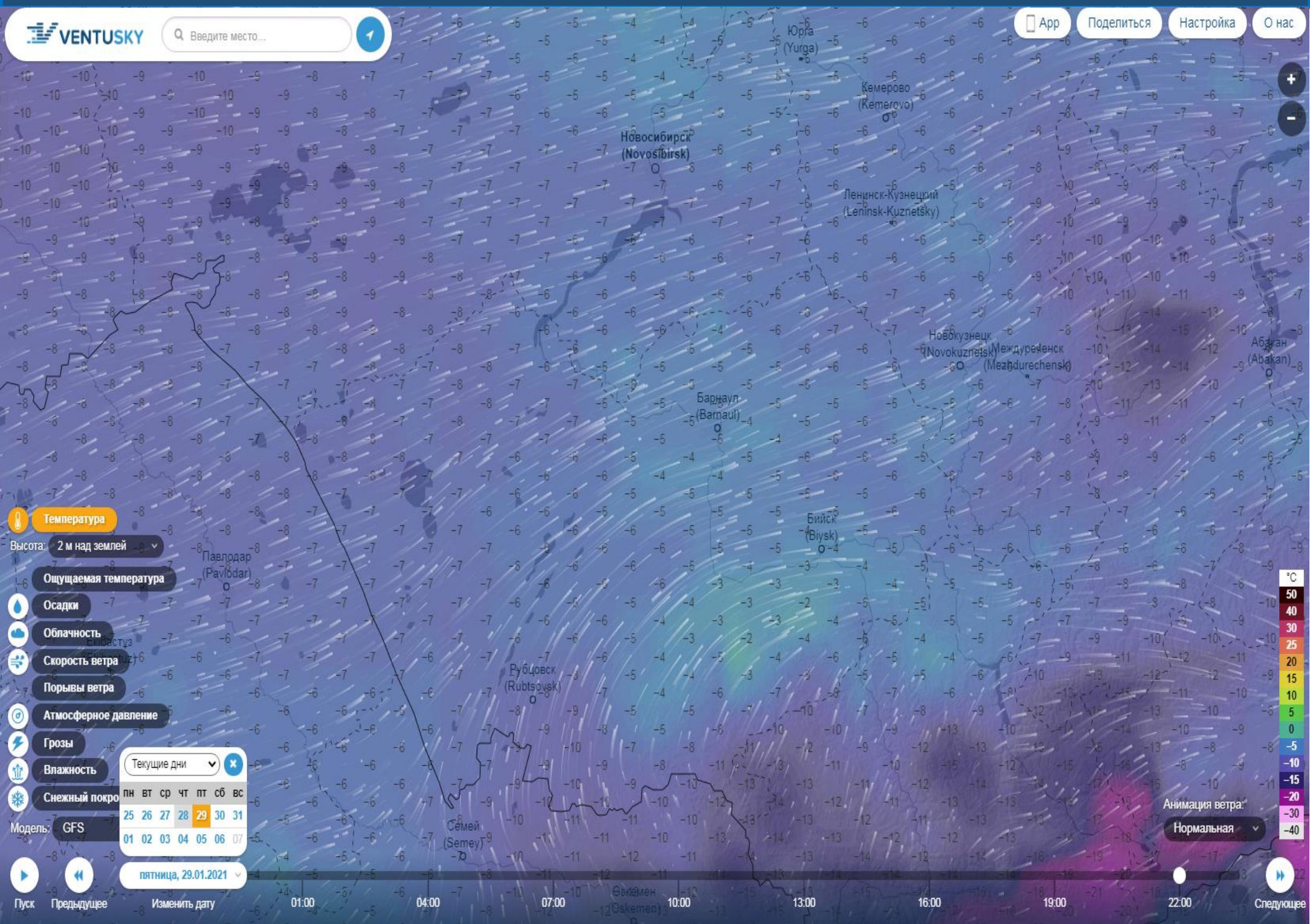
ИНФОРМАЦИОННЫЕ МАТЕРИАЛЫ ПО ОСАДКАМ НА ТЕРРИТОРИИ АЛТАЙСКОГО КРАЯ НА 29.01.2021



ИНФОРМАЦИОННЫЕ МАТЕРИАЛЫ ПО ПОРЫВАМ ВЕТРА НА ТЕРРИТОРИИ АЛТАЙСКОГО КРАЯ НА 29.01.2021



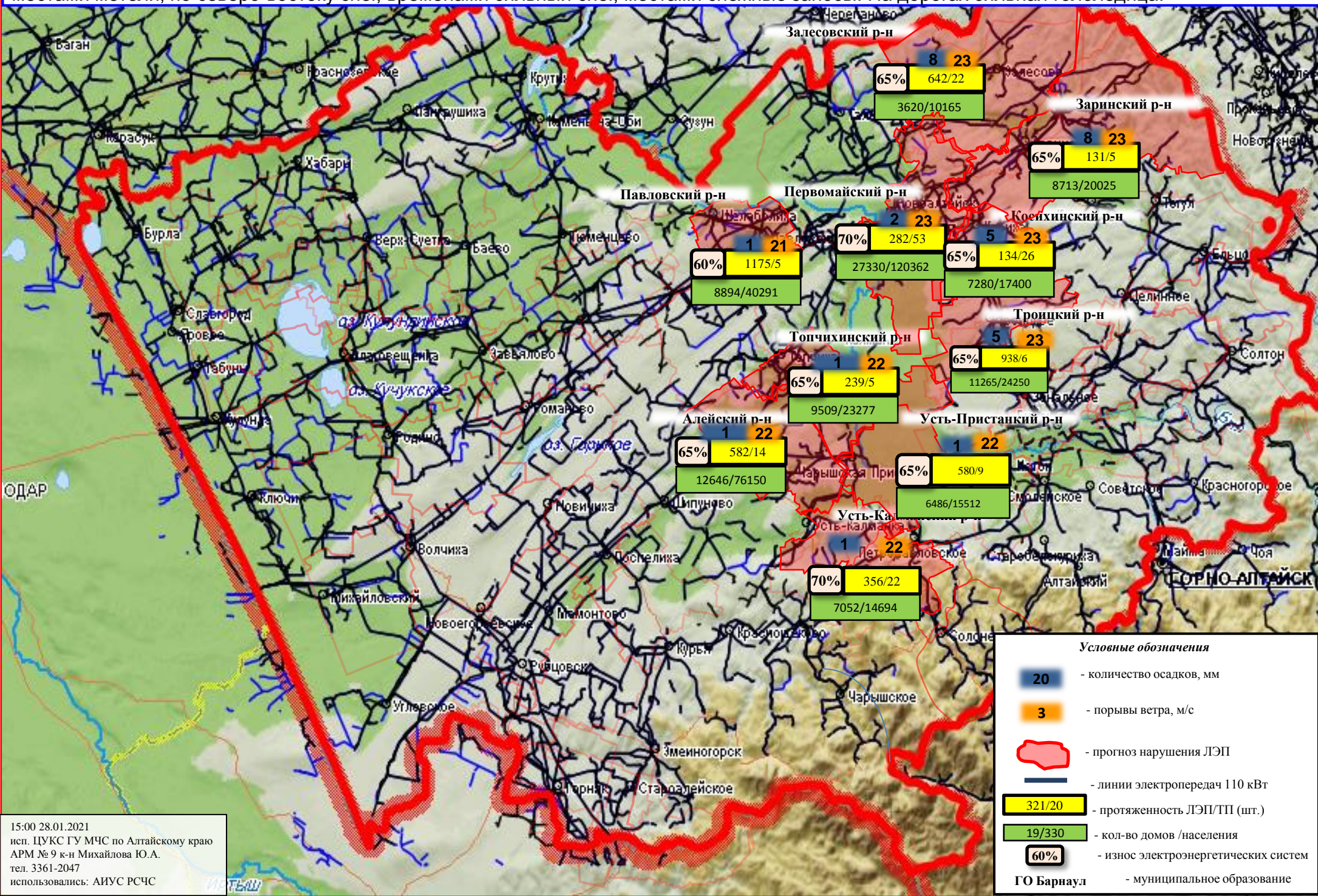
ИНФОРМАЦИОННЫЕ МАТЕРИАЛЫ ПО ТЕМПЕРАТУРЕ ВОЗДУХА НА ТЕРРИТОРИИ АЛТАЙСКОГО КРАЯ НА 29.01.2021



ИНФОРМАЦИОННЫЕ МАТЕРИАЛЫ ПО ОСАДКАМ И ПОРЫВАМ ВЕТРА НА ТЕРРИТОРИИ АЛТАЙСКОГО КРАЯ (НА 29.01.2021)

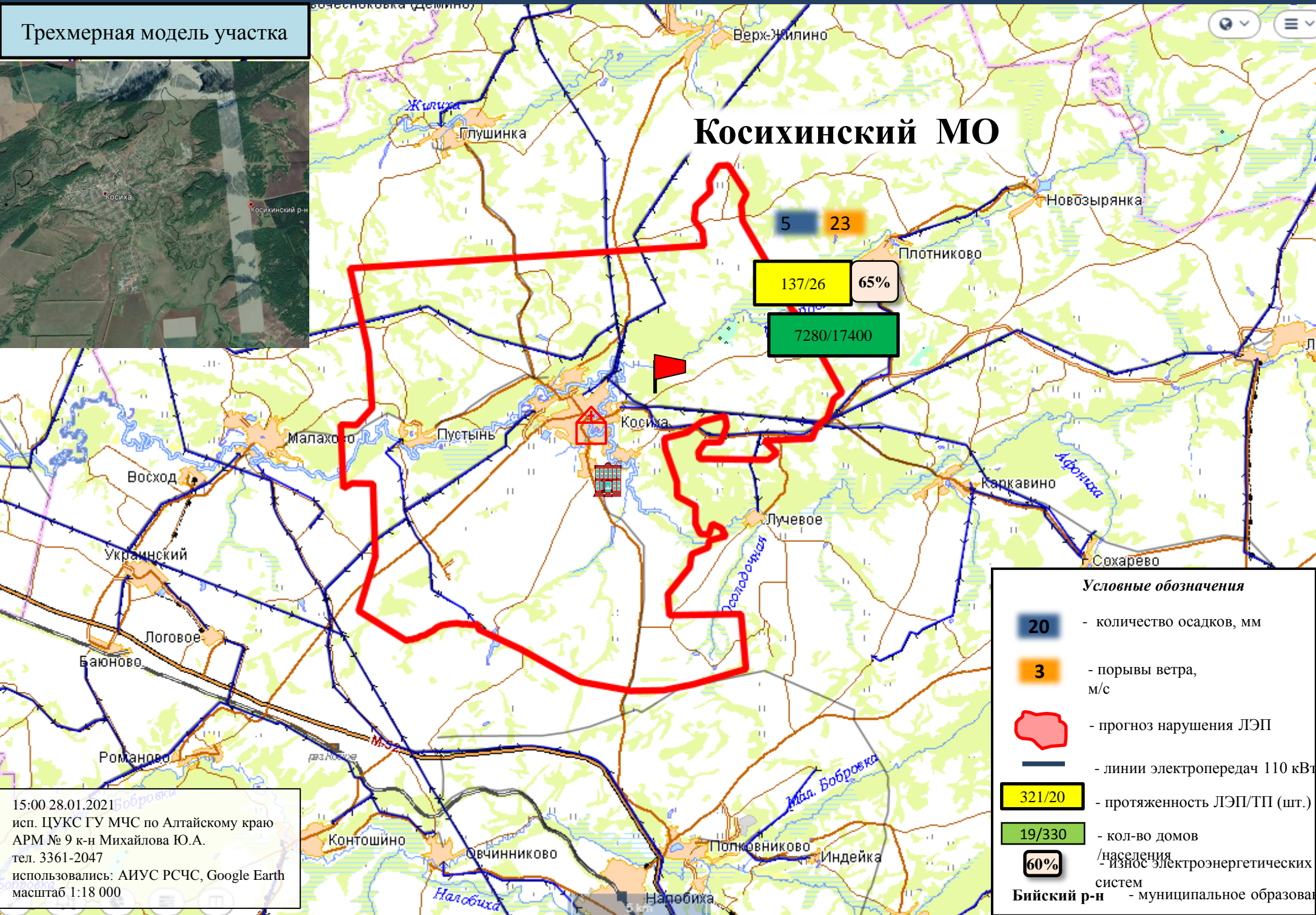
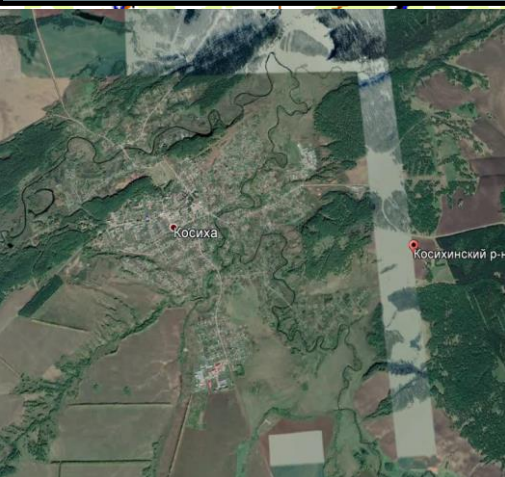


ОЯ: В Алтайском крае во второй половине ночи, днём 29 января и в начале ночи 30 января 2021г. ожидается усиление ветра до 18-23 м/с, местами метели, по северо-востоку снег, временами сильный снег, местами снежные заносы. На дорогах сильная гололедица.



ИНФОРМАЦИОННЫЕ МАТЕРИАЛЫ ПО НЕБЛАГОПРИЯТНЫМ МЕТЕОЯВЛЕНИЯМ НА ТЕРРИТОРИИ КОСИХИНСКОГО РАЙОНА АЛТАЙСКОГО КРАЯ (РИСК НАРУШЕНИЯ ЭНЕРГОСНАБЖЕНИЯ НА 29.01.2021)

Трехмерная модель участка



Косихинский МО

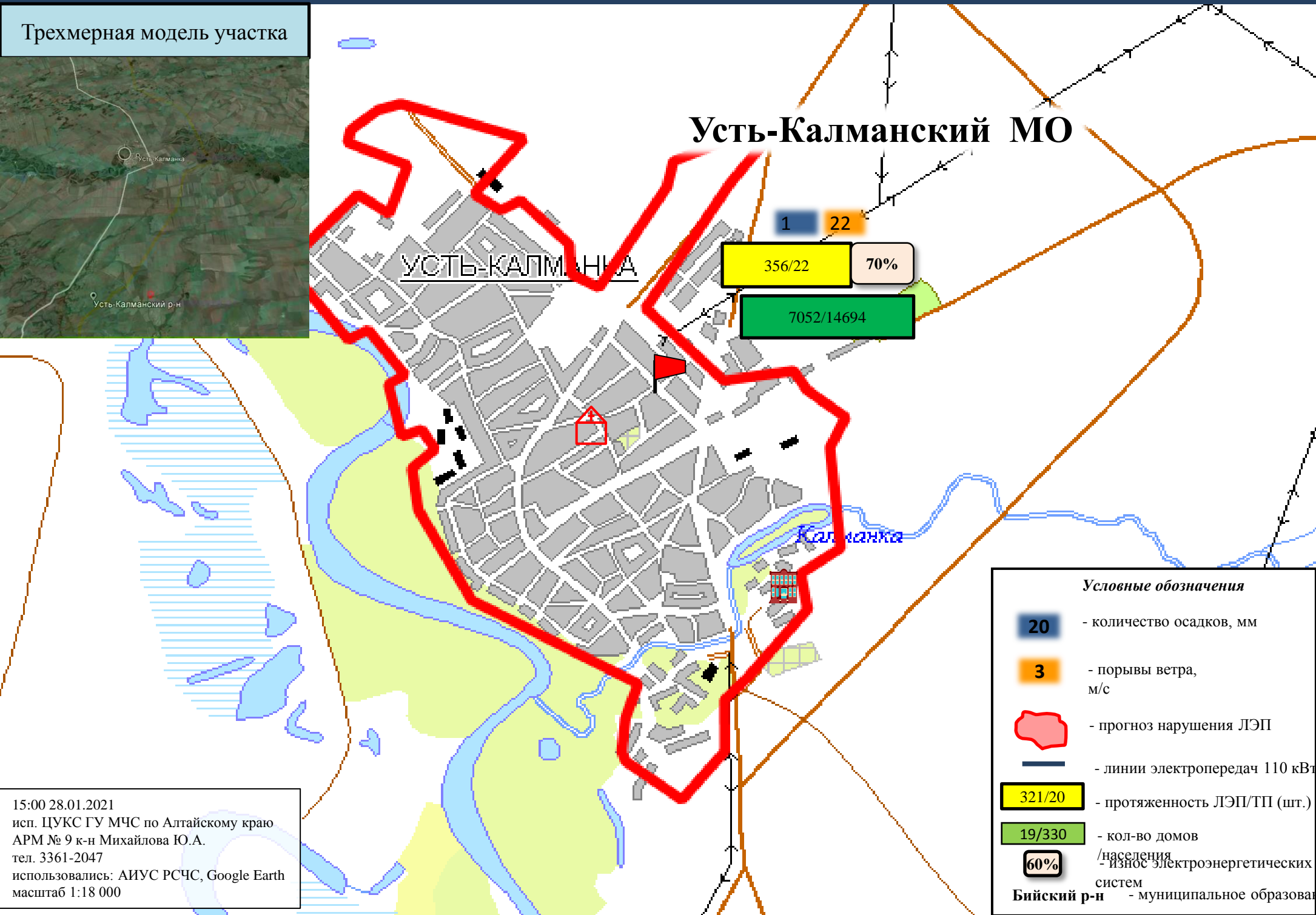
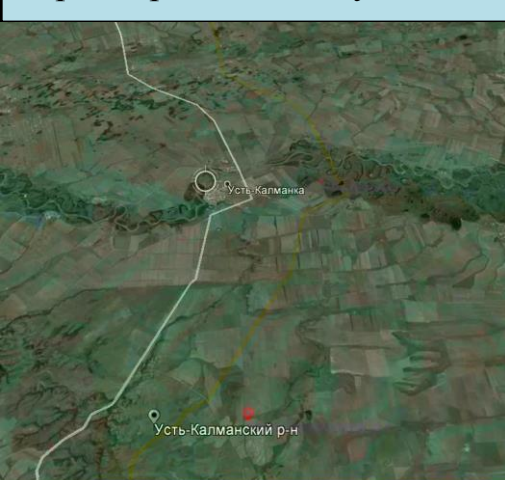
Условные обозначения

- 20** - количество осадков, мм
- 3** - порывы ветра, м/с
- прогноз нарушения ЛЭП
- линии электропередач 110 кВ
- 321/20** - протяженность ЛЭП/ТП (шт.)
- 19/330** - кол-во домов /населения
- 60%** - износ электроэнергетических систем
- Бийский р-н** - муниципальное образование

15:00 28.01.2021
исп. ЦУКС ГУ МЧС по Алтайскому краю
АРМ № 9 к-н Михайлова Ю.А.
тел. 3361-2047
использовались: АИУС РСЧС, Google Earth
масштаб 1:18 000

ИНФОРМАЦИОННЫЕ МАТЕРИАЛЫ ПО НЕБЛАГОПРИЯТНЫМ МЕТЕОЯВЛЕНИЯМ НА ТЕРРИТОРИИ УСТЬ-КАЛМАНСКОГО РАЙОНА АЛТАЙСКОГО КРАЯ (РИСК НАРУШЕНИЯ ЭНЕРГОСНАБЖЕНИЯ НА 29.01.2021)

Трехмерная модель участка



Усть-Калманский МО

УСТЬ-КАЛМАНКА

1

22

356/22

70%

7052/14694

Калманка

Условные обозначения

20 - количество осадков, мм

3 - порывы ветра, м/с

прогноз нарушения ЛЭП

линии электропередач 110 кВ

321/20 - протяженность ЛЭП/ТП (шт.)

19/330 - кол-во домов /населения

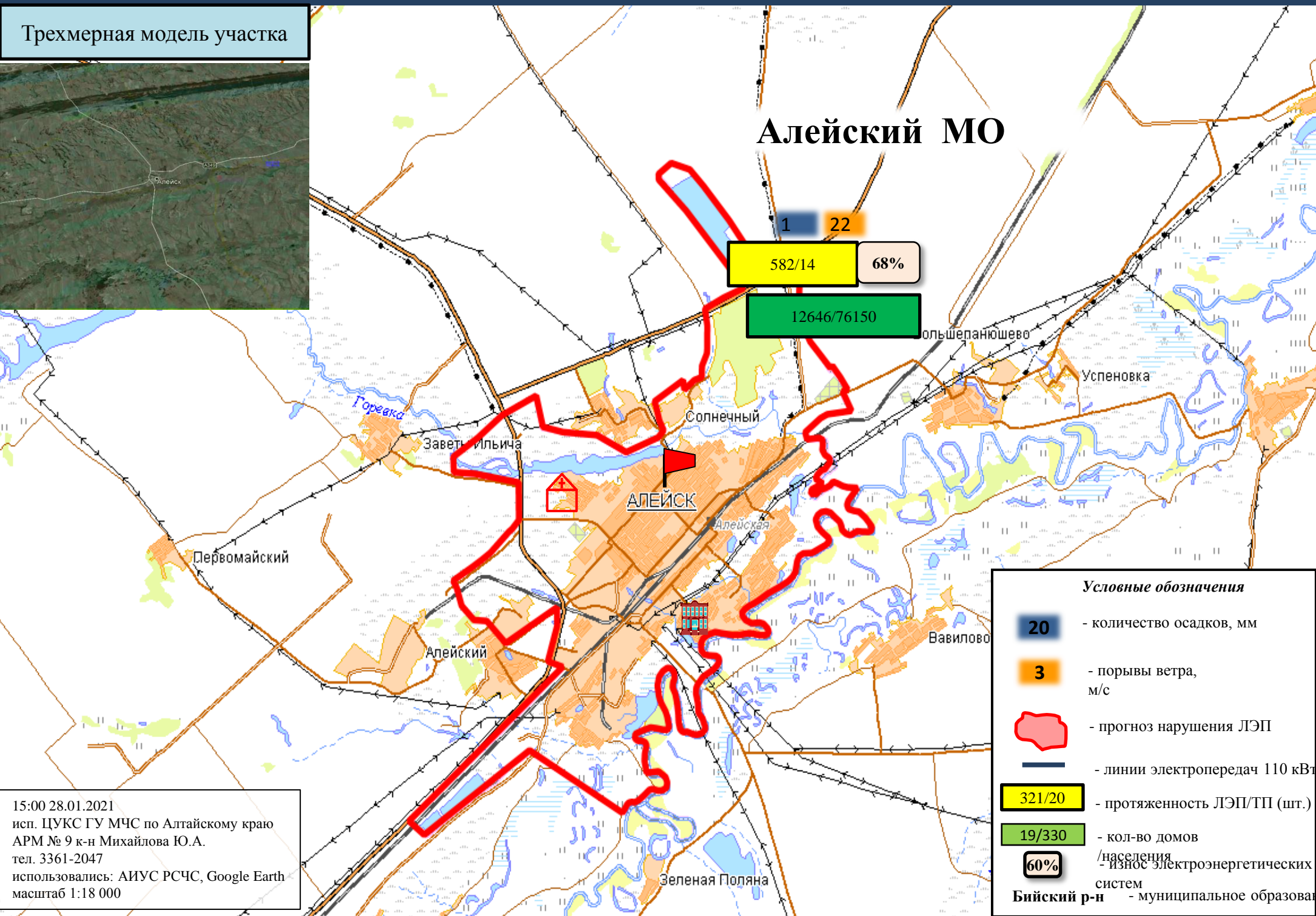
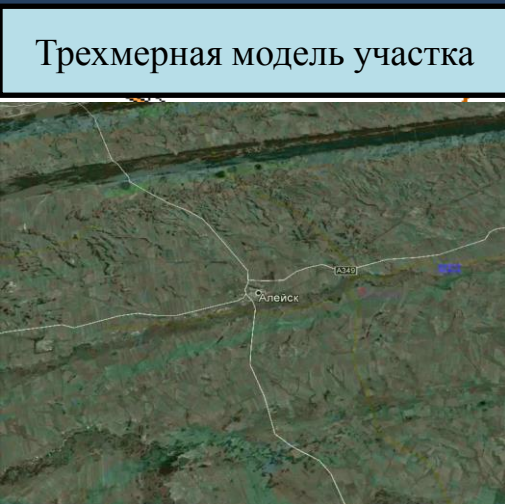
60% - износ электроэнергетических систем

Бийский р-н - муниципальное образование

15:00 28.01.2021
исп. ЦУКС ГУ МЧС по Алтайскому краю
АРМ № 9 к-н Михайлова Ю.А.
тел. 3361-2047
использовались: АИУС РСЧС, Google Earth
масштаб 1:18 000

ИНФОРМАЦИОННЫЕ МАТЕРИАЛЫ ПО НЕБЛАГОПРИЯТНЫМ МЕТЕОЯВЛЕНИЯМ НА ТЕРРИТОРИИ
АЛЕЙСКОГО РАЙОНА АЛТАЙСКОГО КРАЯ
(РИСК НАРУШЕНИЯ ЭНЕРГОСНАБЖЕНИЯ НА 29.01.2021)

Трехмерная модель участка



Условные обозначения

- 20 - количество осадков, мм
- 3 - порывы ветра, м/с
- прогноз нарушения ЛЭП
- линии электропередач 110 кВ
- 321/20 - протяженность ЛЭП/ТП (шт.)
- 19/330 - кол-во домов /населения
- 60% - износ электроэнергетических систем
- Бийский р-н - муниципальное образование

15:00 28.01.2021
исп. ЦУКС ГУ МЧС по Алтайскому краю
АРМ № 9 к-н Михайлова Ю.А.
тел. 3361-2047
использовались: АИУС РСЧС, Google Earth
масштаб 1:18 000

УСТЬ-ПРИСТАНСКОГО РАЙОНА АЛТАЙСКОГО КРАЯ
(РИСК НАРУШЕНИЯ ЭНЕРГОСНАБЖЕНИЯ НА 29.01.2021)

Трехмерная модель участка

Усть-Пристанский МР

1

22

580/9

65%

6486/15512

Шипунов

Усть-Чары́нская Приста́нь

Троицкое (Барчиха)

20 - КОЛИЧЕСТВО ОСАДКОВ, ММ

20

- КОЛИЧЕСТВО ОСАДКОВ, ММ

3

- порывы ветра,
м/с




- прогноз нарушения ЛЭП

321/20

- протяженность ЛЭП/ТП (шт.)

19/330

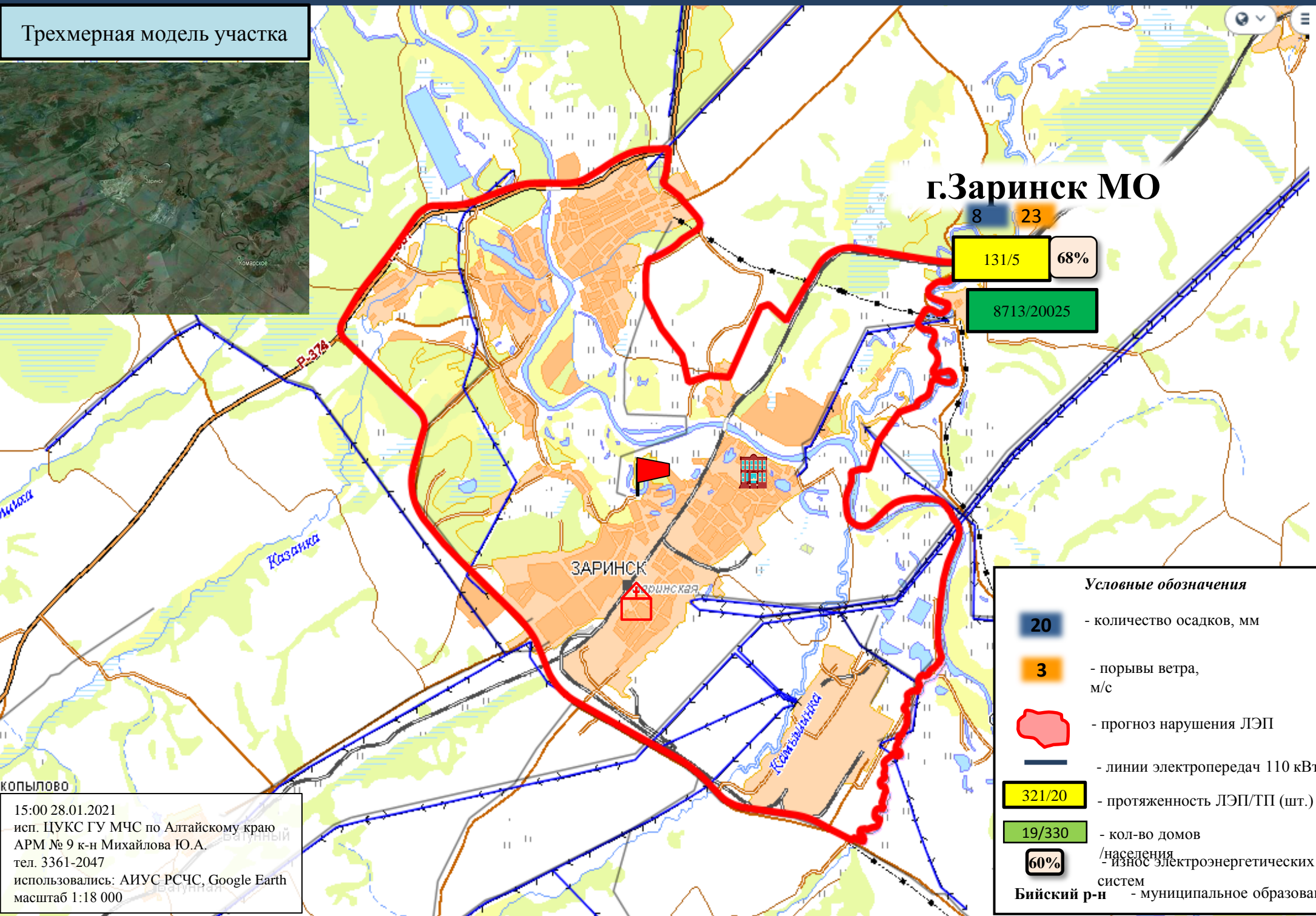
 - КОЛ-ВО ДОМОВ
/населения

Бийский р-н - муниципальное образова.

15:00 28.01.2021
исп. ЦУКС ГУ МЧС по Алтайскому краю
АРМ № 9 к-н Михайлова Ю.А.
тел. 3361-2047
использовались: АИУС РСЧС, Google Earth
масштаб 1:18 000

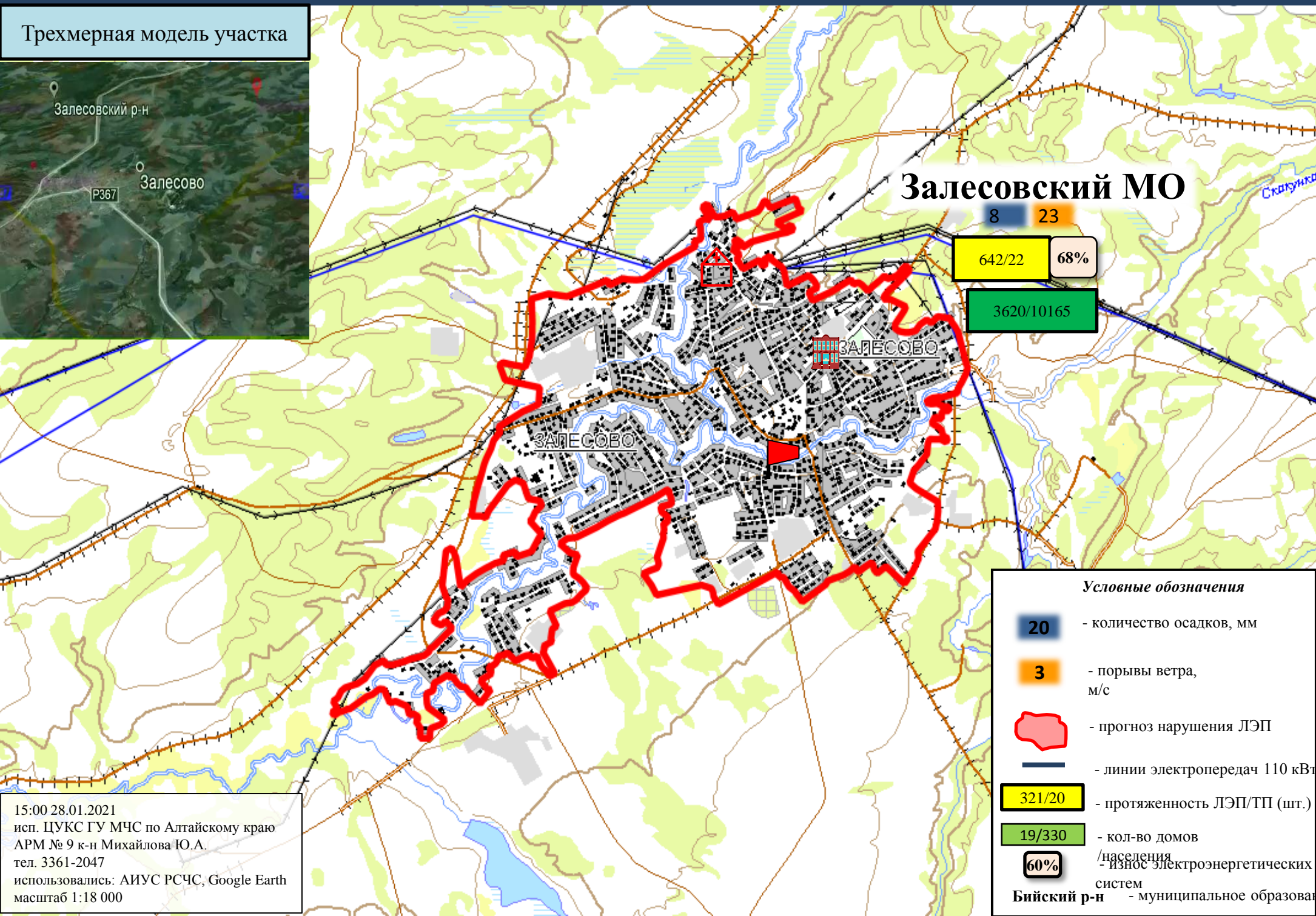
ИНФОРМАЦИОННЫЕ МАТЕРИАЛЫ ПО НЕБЛАГОПРИЯТНЫМ МЕТЕОЯВЛЕНИЯМ НА ТЕРРИТОРИИ ЗАРИНСКОГО РАЙОНА АЛТАЙСКОГО КРАЯ (РИСК НАРУШЕНИЯ ЭНЕРГОСНАБЖЕНИЯ НА 29.01.2021)

Трехмерная модель участка



ЗАЛЕСОВСКОГО РАЙОНА АЛТАЙСКОГО КРАЯ
(РИСК НАРУШЕНИЯ ЭНЕРГОСНАБЖЕНИЯ НА 29.01.2021)

Трехмерная модель участка




15:00 28.01.2021
исп. ЦУКС ГУ МЧС по Алтайскому краю
АРМ № 9 к-н Михайлова Ю.А.
тел. 3361-2047
использовались: АИУС РСЧС, Google Earth
масштаб 1:18 000

Условные обозначения

20 - КОЛИЧЕСТВО ОСАДКОВ, ММ

3 - порывы ветра,
м/с

 - прогноз нарушения ЛЭП

— линии электропередач 110 кВ

321/20 - протяженность ЛЭП/ТП (шт.)

19/330 - КОЛ-ВО ДОМОВ

60% /населения
- износ электроэнергетических
систем

Бийский р-н - муниципальное образова

ИНФОРМАЦИОННЫЕ МАТЕРИАЛЫ ПО РИСКУ НАРУШЕНИЯ ТРАНСПОРТНОГО СООБЩЕНИЯ, СВЯЗАННЫХ С НЕБЛАГОПРИЯТНЫМИ МЕТЕОЯВЛЕНИЯМИ НА ФЕДЕРАЛЬНОЙ АВТОМОБИЛЬНОЙ ДОРОГЕ А-322 В АЛЕЙСКОМ Р-НЕ АЛТАЙСКОГО КРАЯ (на 29.01.2021)

Прогноз метеоявлений



Барнаул - Рубцовск - граница с Республикой Казахстан

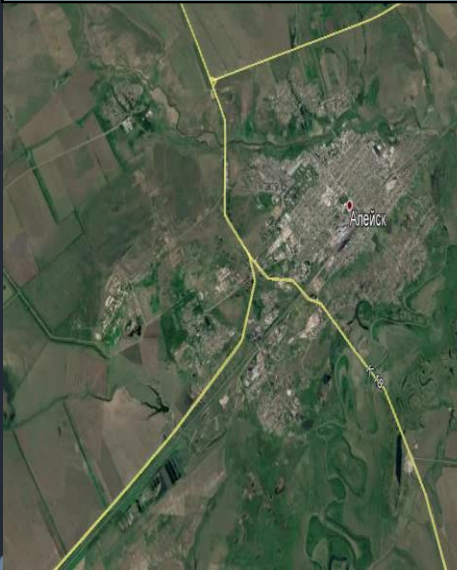
Название участка	Барнаул - Рубцовск - граница с Республикой Казахстан
Тип риска	Сильный дождь, снегопад
Тип опасного участка	участки автомобильной дороги, подверженные снежным заносам и/или сильным дождям
Опасный участок (км)	122-123, 127-129
Протяженность (км)	3

Заветы Ильича Солнечный

Алейск

А-322

Трехмерная модель участка



Условные обозначения

- Участок автодороги с повышенным риском возникновения ДТП, нарушением движения
- Объездная дорога
- Населенный пункт

Атлас опасностей и рисков

СЛОИ СОБЫТИЯ МАРШРУТЫ

МОНИТОРИНГ

ПОГОДА

ПРИРОДНЫЕ

Подробнее

Зона возможного затопления

Опасные участки на автомобильных дорогах

Опасные явления и чрезвычайные ситуации

Особо охраняемые территории

Пожароопасность в лесных массивах

Добавить слой

Отрезанные н.п.: нет
Объездная дорога: 10 км

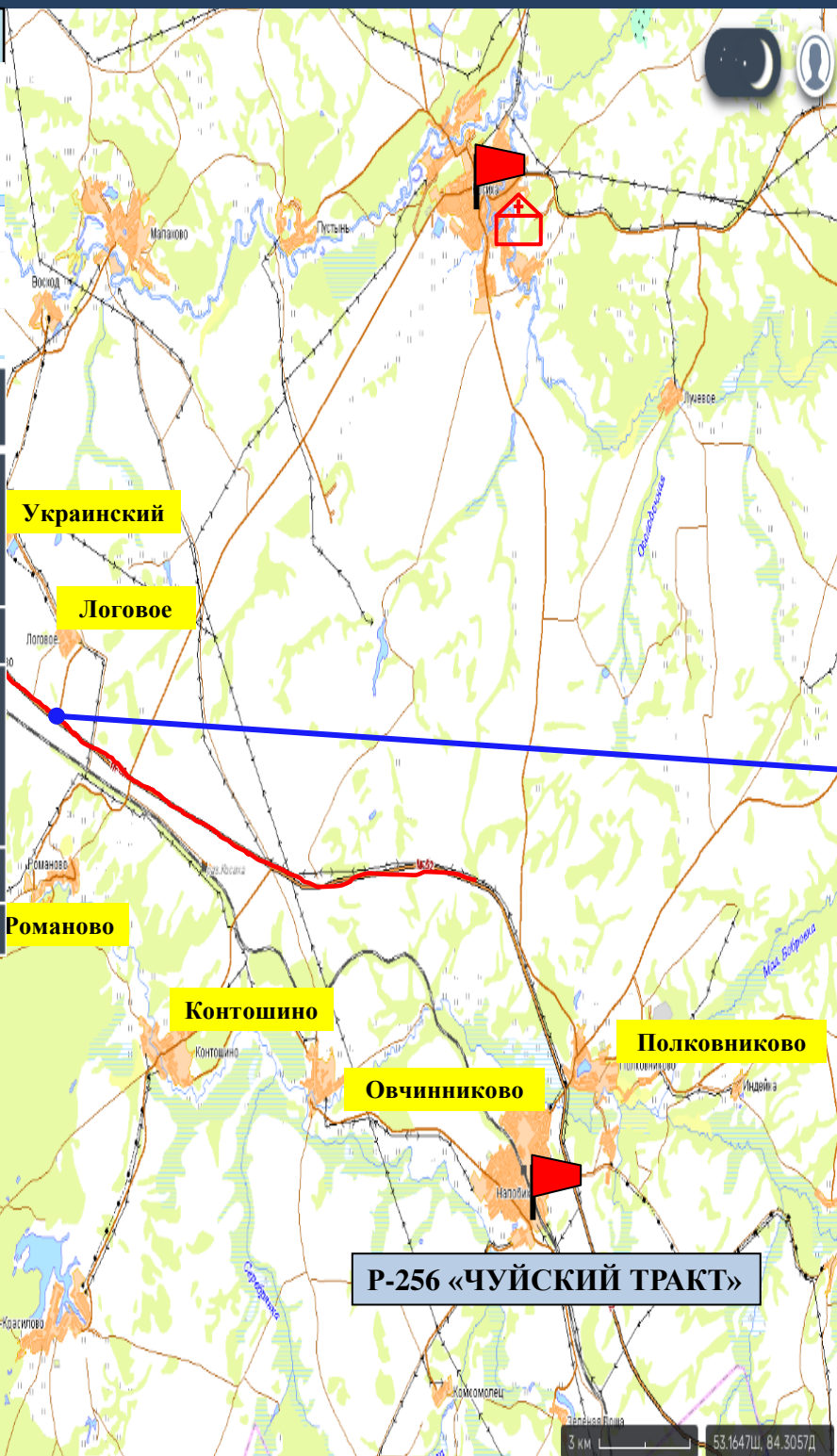
ИНФОРМАЦИОННЫЕ МАТЕРИАЛЫ ПО РИСКУ НАРУШЕНИЯ ТРАНСПОРТНОГО СООБЩЕНИЯ,
СВЯЗАННЫХ С НЕБЛАГОПРИЯТНЫМИ МЕТЕОЯВЛЕНИЯМИ НА ФЕДЕРАЛЬНОЙ АВТОМОБИЛЬНОЙ ДОРОГЕ
Р-256 «ЧУЙСКИЙ ТРАКТ» В КОСИХИНСКОМ Р-НЕ АЛТАЙСКОГО КРАЯ (на 29.01.2021)

Прогноз метеоявлений



«Чуйский тракт» Новосибирск - Барнаул - Горно-Алтайск - граница с Монголией

Название участка	«Чуйский тракт» Новосибирск - Барнаул - Горно-Алтайск - граница с Монголией
Тип риска	Сильный дождь, снегопад
Тип опасного участка	участки автомобильной дороги, подверженные снежным заносам и/или сильным дождям
Опасный участок (км)	237-258
Протяженность (км)	21



Атлас опасностей
и рисков

слои события маршруты

Поиск слоя

Мониторинг лесных
пожаров

Тверская область

РНИЦ Тверской
области

Тверская область

Тайфуны

Тайфуны, замеченные в районах
Китайского, Японского и Охотского морей

Силы и средства МЧС
России

Данные в режиме реального
времени

БИОЛОГИЧЕСКОЕ

МОНИТОРИНГ

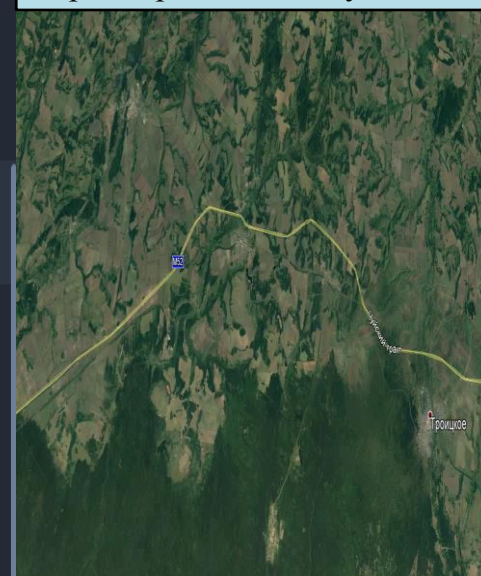
погода

ПРИРОДНЫЕ

Подробнее

Добавить слой

Трехмерная модель участка



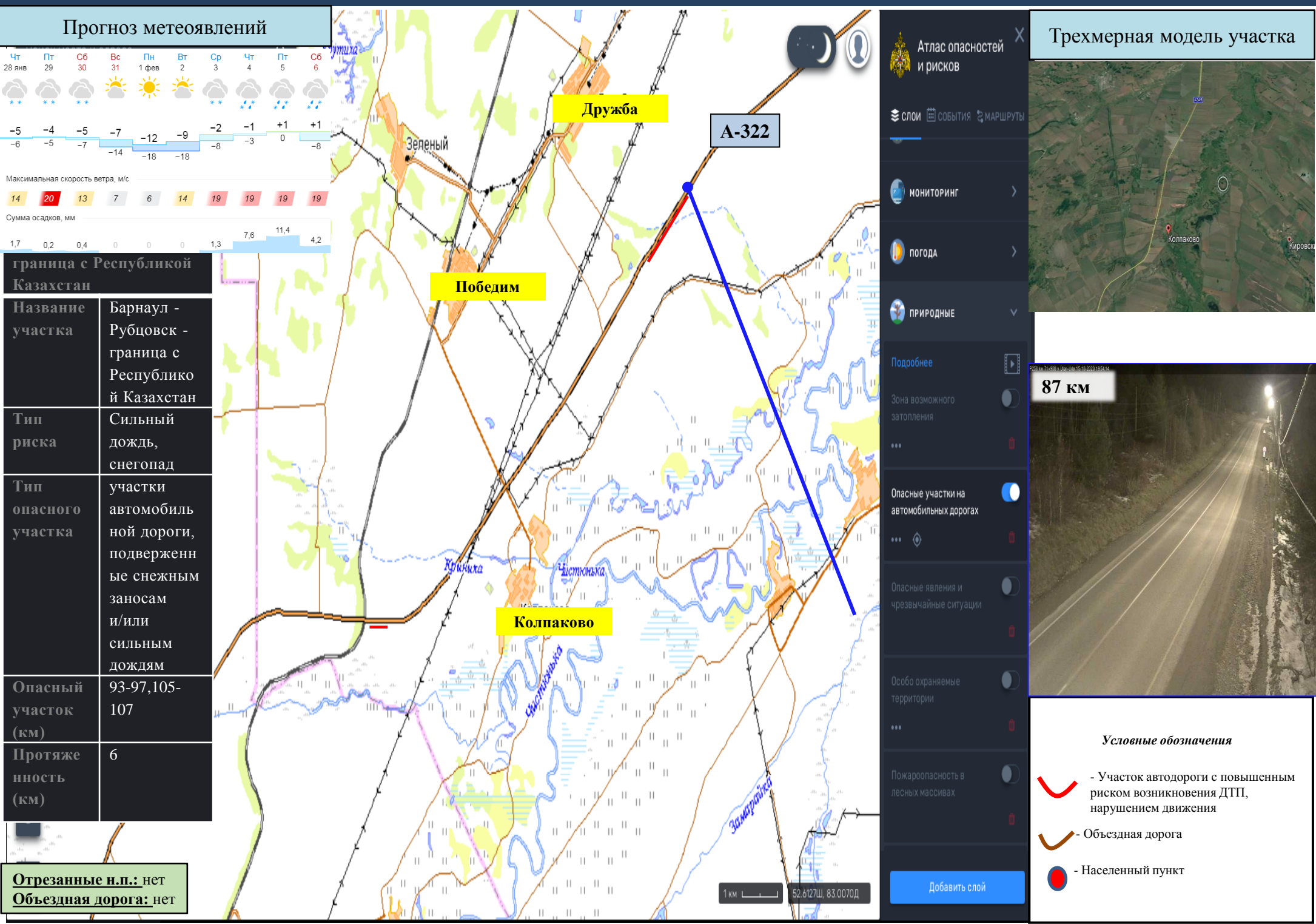
249 км

Условные обозначения

- Участок автодороги с повышенным риском возникновения ДТП, нарушением движения
- Объездная дорога
- Населенный пункт

Отрезанные н.п.: нет
Объездная дорога: нет

ИНФОРМАЦИОННЫЕ МАТЕРИАЛЫ ПО РИСКУ НАРУШЕНИЯ ТРАНСПОРТНОГО СООБЩЕНИЯ, СВЯЗАННЫХ С НЕБЛАГОПРИЯТНЫМИ МЕТЕОЯВЛЕНИЯМИ НА ФЕДЕРАЛЬНОЙ АВТОМОБИЛЬНОЙ ДОРОГЕ А-322 В ТОПЧИХИНСКОМ РАЙОНЕ АЛТАЙСКОГО КРАЯ (на 29.01.2021)



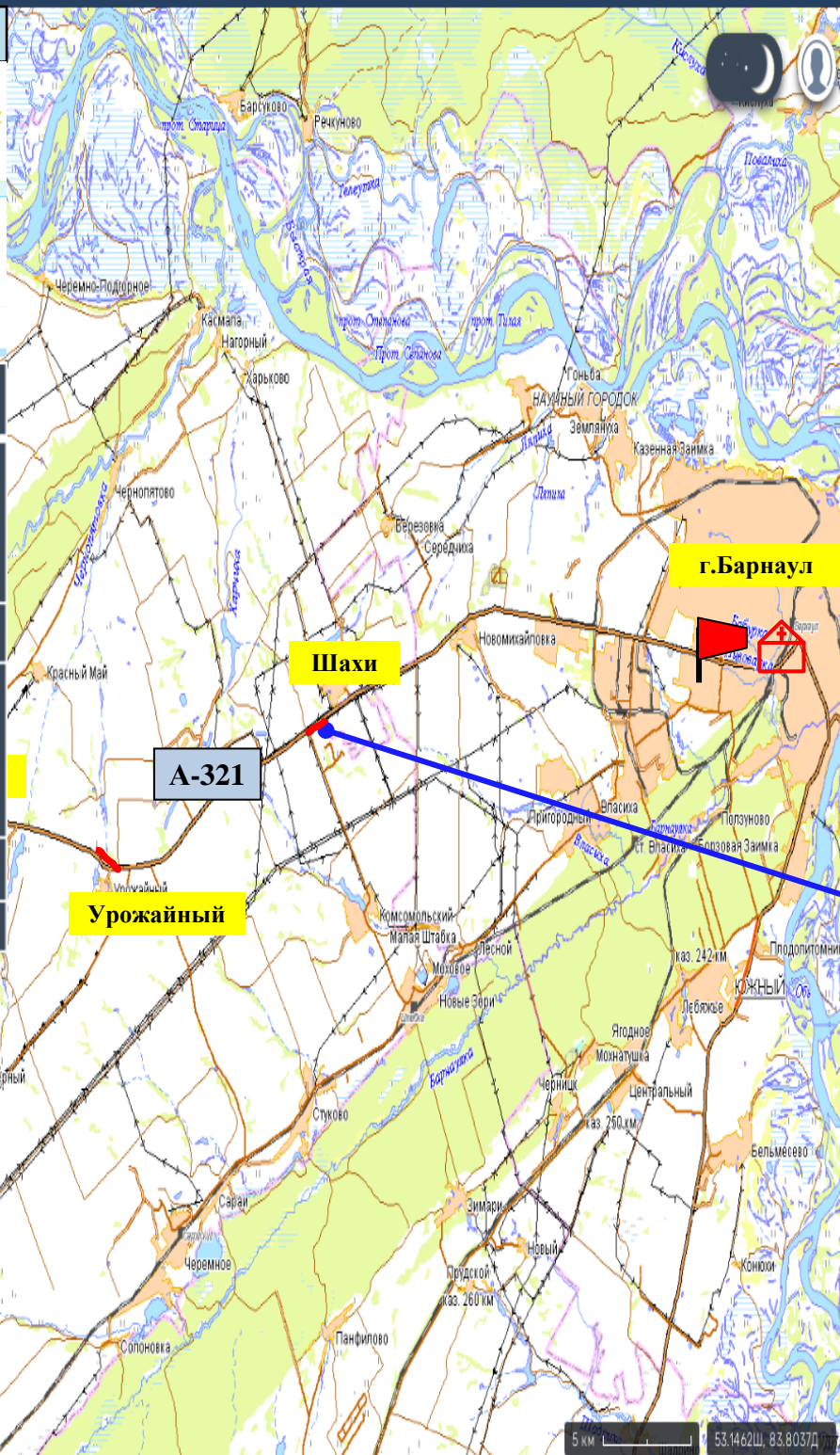
ИНФОРМАЦИОННЫЕ МАТЕРИАЛЫ ПО РИСКУ НАРУШЕНИЯ ТРАНСПОРТНОГО СООБЩЕНИЯ,
СВЯЗАННЫХ С НЕБЛАГОПРИЯТНЫМИ МЕТЕОЯВЛЕНИЯМИ НА ФЕДЕРАЛЬНОЙ АВТОМОБИЛЬНОЙ ДОРОГЕ
А-321 В ПАВЛОВСКОМ Р-НЕ АЛТАЙСКОГО КРАЯ (на 29.01.2021)

Прогноз метеоявлений



Барнаул - Рубцовск - граница с Республикой Казахстан

Название участка	Барнаул-Павловск- граница с Республикой Казахстан
Тип риска	Сильный дождь, снегопад
Тип опасного участка	участки автомобильной дороги, подверженные снежным заносам и/или сильным дождям
Опасный участок (км)	28, 28-29, 45-46
Протяженность (км)	2



Атлас опасностей и рисков

слои события маршруты

Подробнее

Зона возможного затопления

Опасные участки на автомобильных дорогах

Опасные явления и чрезвычайные ситуации

Особо охраняемые территории

Пожароопасность в лесных массивах

Торфяные месторождения

ПРОЧЕЕ

СТАТИСТИКА ЧС ПО РЕГИОНАМ

Добавить слой

Трехмерная модель участка



28 км



Условные обозначения

- Участок автодороги с повышенным риском возникновения ДТП, нарушением движения
- Объездная дорога
- Населенный пункт

Отрезанные н.п.: нет
Объездная дорога: нет

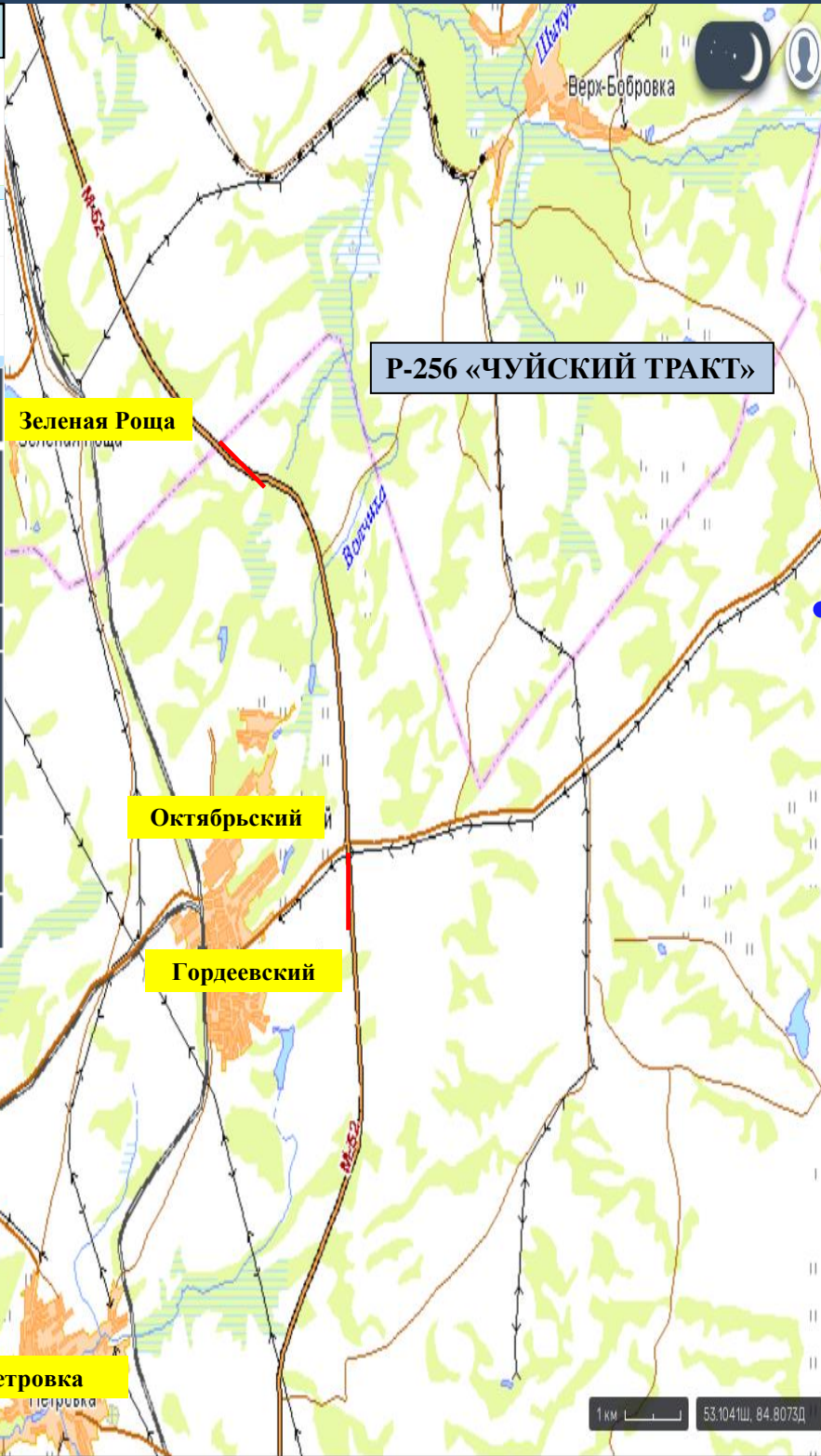
ИНФОРМАЦИОННЫЕ МАТЕРИАЛЫ ПО РИСКУ НАРУШЕНИЯ ТРАНСПОРТНОГО СООБЩЕНИЯ, СВЯЗАННЫХ С НЕБЛАГОПРИЯТНЫМИ МЕТЕОЯВЛЕНИЯМИ НА ФЕДЕРАЛЬНОЙ АВТОМОБИЛЬНОЙ ДОРОГЕ Р-256 «ЧУЙСКИЙ ТРАКТ» В ТРОИЦКОМ Р-НЕ АЛТАЙСКОГО КРАЯ (на 29.01.2021)

Прогноз метеоявлений



«Чуйский тракт» Новосибирск - Барнаул - Горно-Алтайск - граница с Монголией

Название участка	«Чуйский тракт» Новосибирск - Барнаул - Горно-Алтайск - граница с Монголией
Тип риска	Сильный дождь, снегопад
Тип опасного участка	участки автомобильной дороги, подверженные снежным заносам и/или сильным дождям
Опасный участок (км)	284-285, 299-301
Протяженность (км)	3



Р-256 «ЧУЙСКИЙ ТРАКТ»

Зеленая Роща

Октябрьский

Гордеевский

Петровка

Отрезанные н.п.: нет
Объездная дорога: нет

Атлас опасностей и рисков

СЛОИ СОБЫТИЯ МАРШРУТЫ

МОНИТОРИНГ

ПОГОДА

ПРИРОДНЫЕ

Подробнее

Зона возможного затопления

Опасные участки на автомобильных дорогах

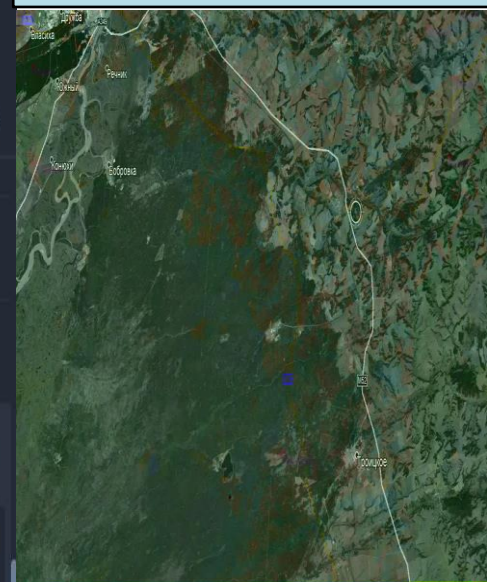
Опасные явления и чрезвычайные ситуации

Особо охраняемые территории

Пожароопасность в лесных массивах

Добавить слой

Трехмерная модель участка



272 км



Условные обозначения

- Участок автодороги с повышенным риском возникновения ДТП, нарушением движения
- Объездная дорога
- Населенный пункт

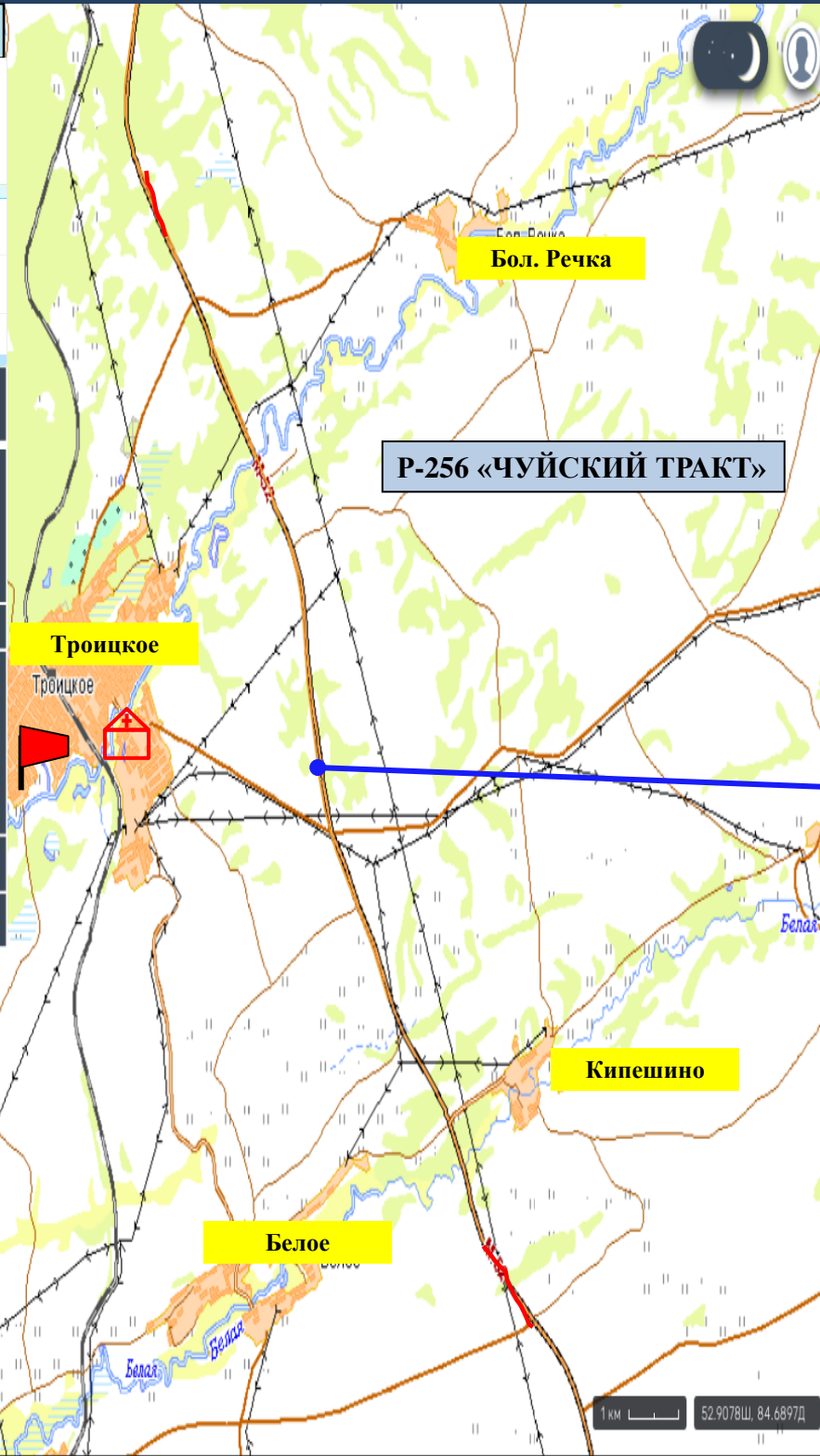
ИНФОРМАЦИОННЫЕ МАТЕРИАЛЫ ПО РИСКУ НАРУШЕНИЯ ТРАНСПОРТНОГО СООБЩЕНИЯ,
СВЯЗАННЫХ С НЕБЛАГОПРИЯТНЫМИ МЕТЕОЯВЛЕНИЯМИ НА ФЕДЕРАЛЬНОЙ АВТОМОБИЛЬНОЙ ДОРОГЕ Р-256
«ЧУЙСКИЙ ТРАКТ» В ТРОИЦКОМ Р-НЕ АЛТАЙСКОГО КРАЯ (на 29.01.2021)

Прогноз метеоявлений

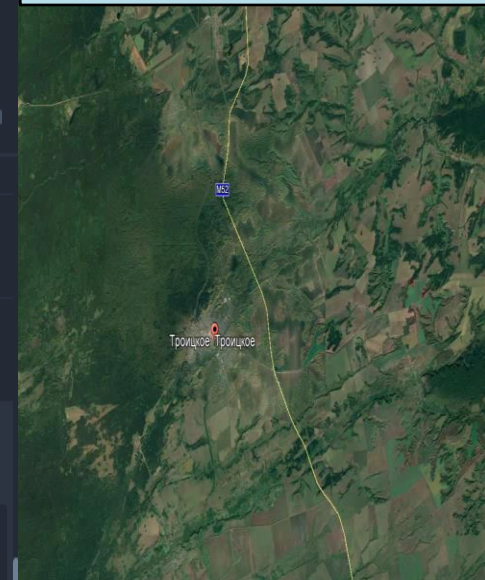


«Чуйский тракт» Новосибирск - Барнаул - Горно-Алтайск - граница с Монголией

Название участка	«Чуйский тракт» Новосибирск - Барнаул - Горно-Алтайск - граница с Монголией
Тип риска	Сильный дождь, снегопад
Тип опасного участка	участки автомобильной дороги, подверженные снежным заносам и/или сильным дождям
Опасный участок (км)	284-285, 299-301
Протяженность (км)	3



Трехмерная модель участка



292 км



Атлас опасностей и рисков

слои события маршруты

мониторинг

погода

природные

Подробнее

Зона возможного затопления

Опасные участки на автомобильных дорогах

Опасные явления и чрезвычайные ситуации

Особо охраняемые территории

Пожароопасность в лесных массивах

Добавить слой

Условные обозначения

- Участок автодороги с повышенным риском возникновения ДТП, нарушением движения
- Объездная дорога
- Населенный пункт

Отрезанные н.п.: нет
Объездная дорога: нет