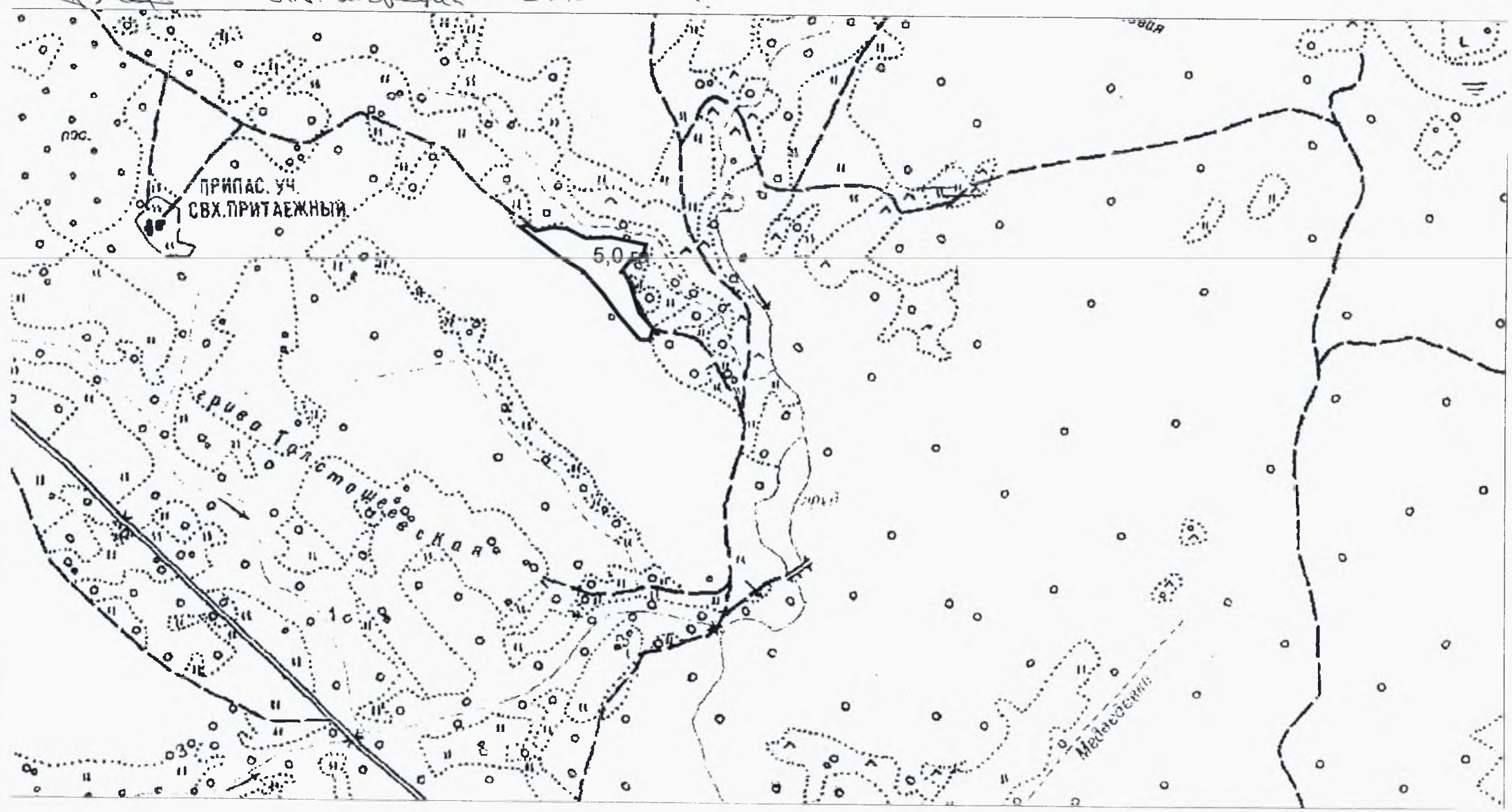


согласовано: Пещерник с/с
 банк средневековой (сеновал)
 Расстояние в 3260 м. от с Пещерки
 по направлению на север
 от устья 325 га
 И.А. Забегин 23.04.2021 г.

согласовано с И.А. Забегин с/с
 Пещерника (И.А. Забегин)



Расстояние ≈ 10 км. Работа
 Кочевники с/к + П.Р.
 3260 м от с. Печерки на север.

Состояние м. Арх. 20
 (4) Федорова С.Н. Федорова

